

CURSO GESTÃO DE RESÍDUOS ELETROELETRÔNICOS

Edição Rio de Janeiro
16/04/2025

Realização



Parceria



Apoiador Financeiro



Realização



Parceria



Apoiador Financeiro



BOM DIA!!!



PARTE 1

Legislação



**Quais são as leis
que precisamos
conhecer no RJ?**



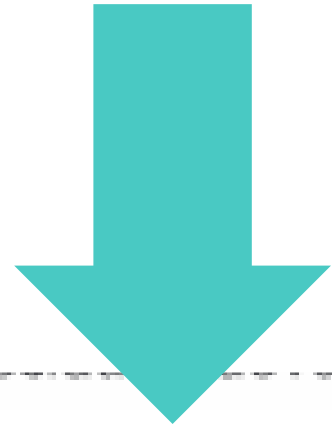
FEDERAL

- Lei Federal **12.305/2010** – Política Nacional de Resíduos Sólidos
- Decreto Federal **10.240/2020** – Acordo Setorial da Logística Reversa de Resíduos Eletroeletrônicos
- Lei Federal **14.479/2022** – Política Nacional de Desfazimento

ESTADUAL

- Manual do INEA (<https://extranet.inea.rj.gov.br/wp-content/uploads/2024/08/MANUAL-DO-RECILADOR-vers%C3%A3o-web.pdf>)

(Páginas 29 a 32)



De acordo com o Governo Federal (RESOLUÇÃO CGSIM N. 57, DE 21 DE MAIO DE 2020) a venda de componentes eletrônicos armazenados adequadamente é uma atividade de baixo risco, o que dispensa de exigência de atos públicos de liberação para operação ou funcionamento.



MUNICIPAL

Com relação à cidade do Rio de Janeiro, não há uma definição explícita de "descaracterização" para eletroeletrônicos nas legislações.

O que
estamos
fazendo
para
melhorar?

- CARTA ABERTA
- CONTATOS REALIZADOS

CARTA ABERTA AO GOVERNO FEDERAL

Assinam a carta junto com o **Instituto GEA - Ética e Meio Ambiente** as associações, cooperativas, entidades representativas e parceiros: **LaSSu-USP** – Laboratório de Sustentabilidade da Universidade de São Paulo, **MNCR** – Movimento Nacional dos Catadores de Materiais Recicláveis, **MESC** – Movimento Eu Sou Catador **Cooper Rio Oeste** - Rio de Janeiro/RJ, **Cooperativa Reciclando para Viver** - Rio de Janeiro/RJ, **Associação dos Catadores do Aterro Metropolitano do Jardim Gramacho (Acamjg)** - Duque de Caxias/RJ, **Cooperativa Fênix** - Teresópolis/RJ, **Associação Terra Viva** - Boa Vista/RR, **Associação Global** - Boa Vista/RR, **Coopar** - Duque de Caxias/RJ, **Rede FEBRACOM/RJ**, **CooperNova**- Cotia/SP, **Coopervivabem** – São Paulo/SP, **Cooperativa Vira Lata** – São Paulo/SP, **Kombosa Seletiva** – São Paulo/SP **Cooperlagos** – São José do Rio Preto/SP, **Recifran** – São Paulo/SP, **Coopamare** – São Paulo/SP, **Cooperpac** – São Paulo/SP, **CooperEcológica** – Duque de Caxias/RJ, **Associação Recycle a Vida** – Brasília/DF, **Cooperativa R3** – Brasília/DF



CONTATOS REALIZADOS

- CIISC - Comitê Interministerial para Inclusão Socioeconômica de Catadoras e Catadores de Materiais Reutilizáveis e Recicláveis
- Secretaria Geral da Presidência da República
- Câmara dos Deputados
- Senado Federal
- ALERJ



PRECISAMOS DO APOIO DAS COOPERATIVAS

- Assinar a Carta
- Difusão da Carta
- Falar com representante da rede no CIISC
- Mandar vídeo para envio ao CIISC



PARTE 2

Contaminação



VIDEO CONTAMINAÇÃO



<https://www.youtube.com/watch?v=xrPZK1rHk38>

PARTE 3

O NEGÓCIO



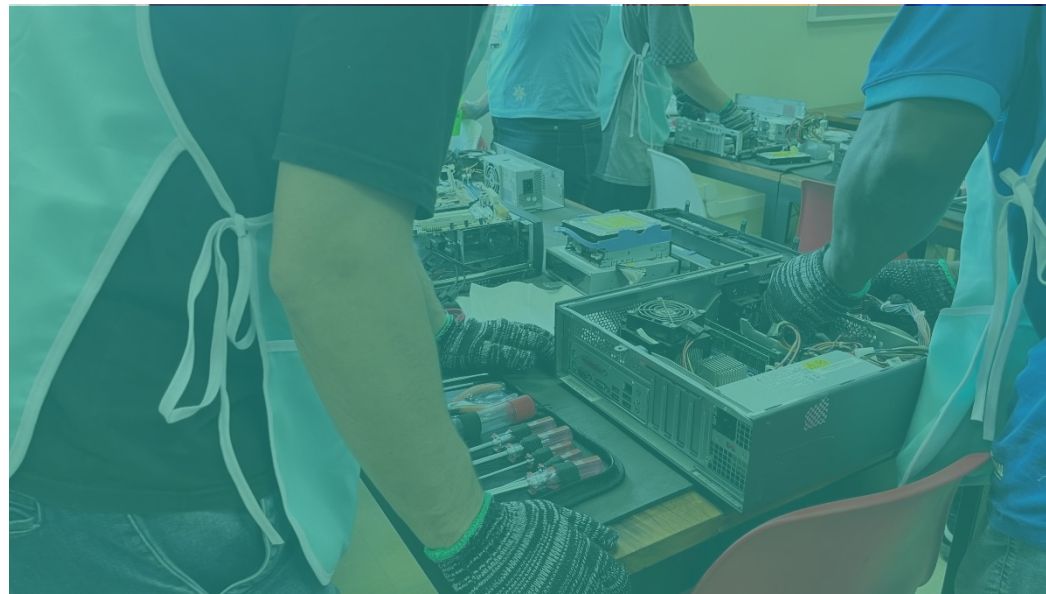
ATIVIDADE PRÁTICA



ASSISTA COM ATENÇÃO E RESPONDA:

- o que foi dito que pode ou não pode se aplicar à sua cooperativa?
- quais os pontos principais que o vídeo apresenta?

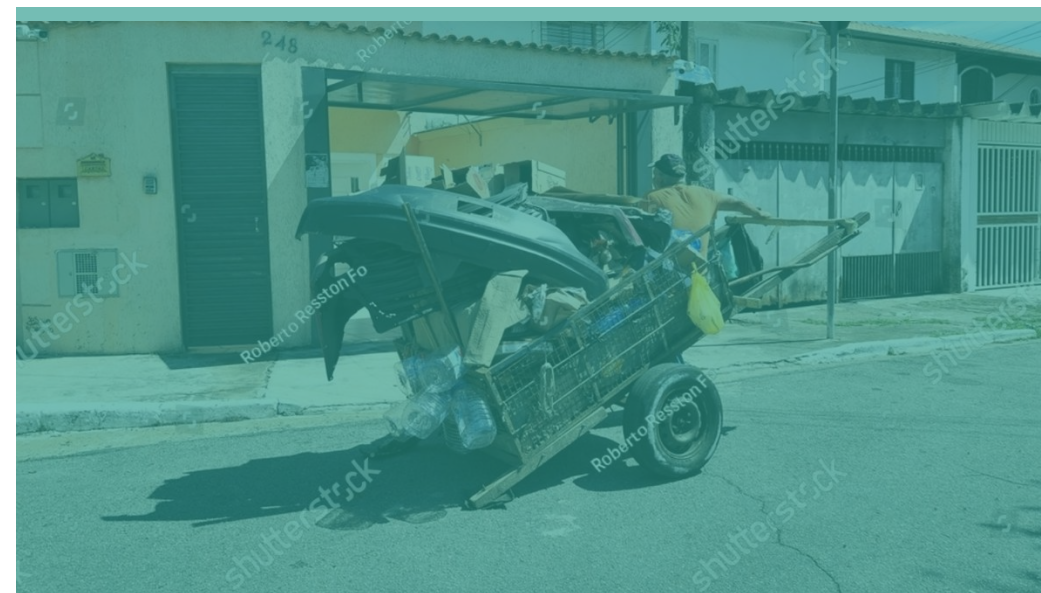
POSSIBILIDADES DE COMERCIALIZAÇÃO



Desmontagem



Logística Reversa



Catadores Autônomos

COM A PALAVRA, NOSSOS CONVIDADOS!
DINÂMICA DE GRUPOS

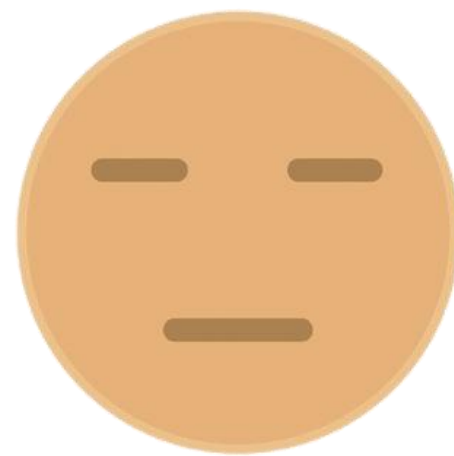
PLENÁRIA





Perguntas?

Avaliação



Muito obrigado!

Realização



Parceria



Apoiador Financeiro

