

CURSO DE DESTINAÇÃO DE RESÍDUOS ELETROELETRÔNICOS

Edição Cuiabá

Realização



Parceria



Apoiador Financeiro



AULA 02

Saúde e Meio
Ambiente



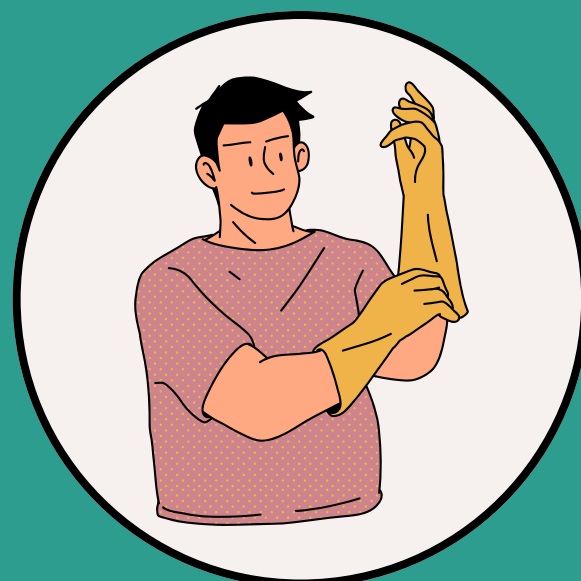
Quais os materiais presentes?



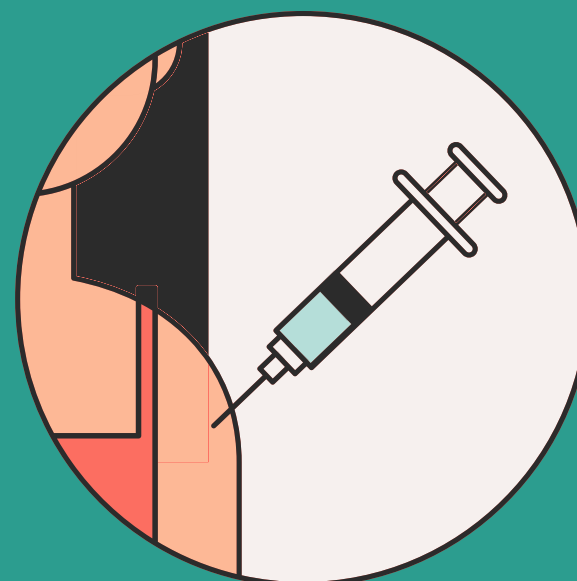
Conhecem alguém que se contaminou ou machucou trabalhando com isso?

COMO SE PREVENIR?

Uso de EPIs

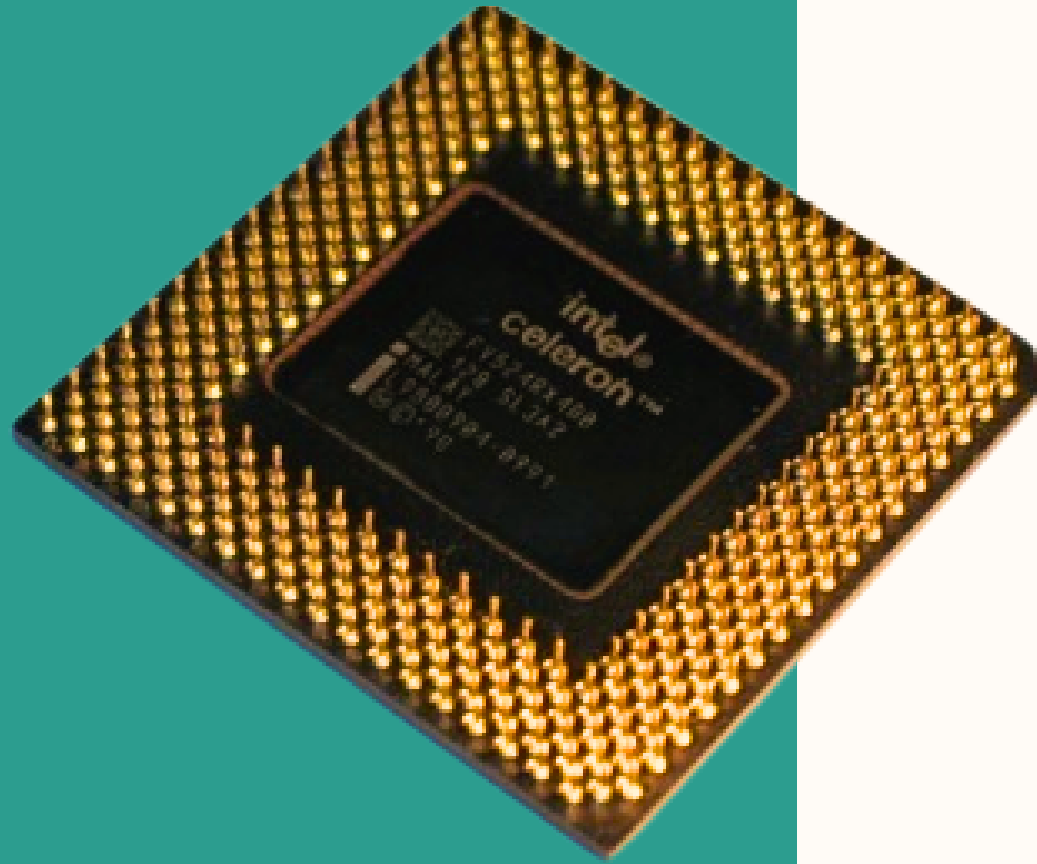


Vacinas

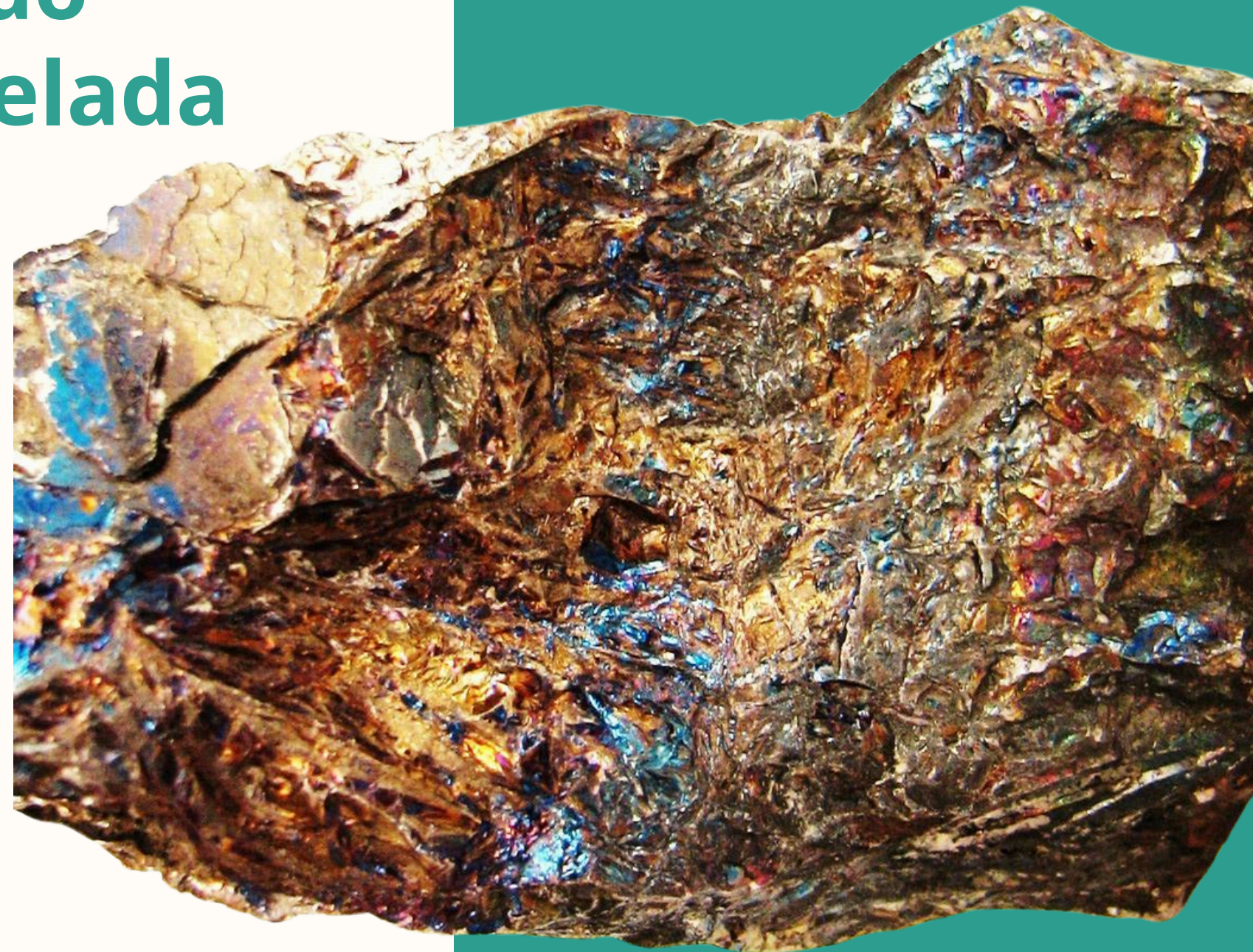


Local limpo e
arrumado

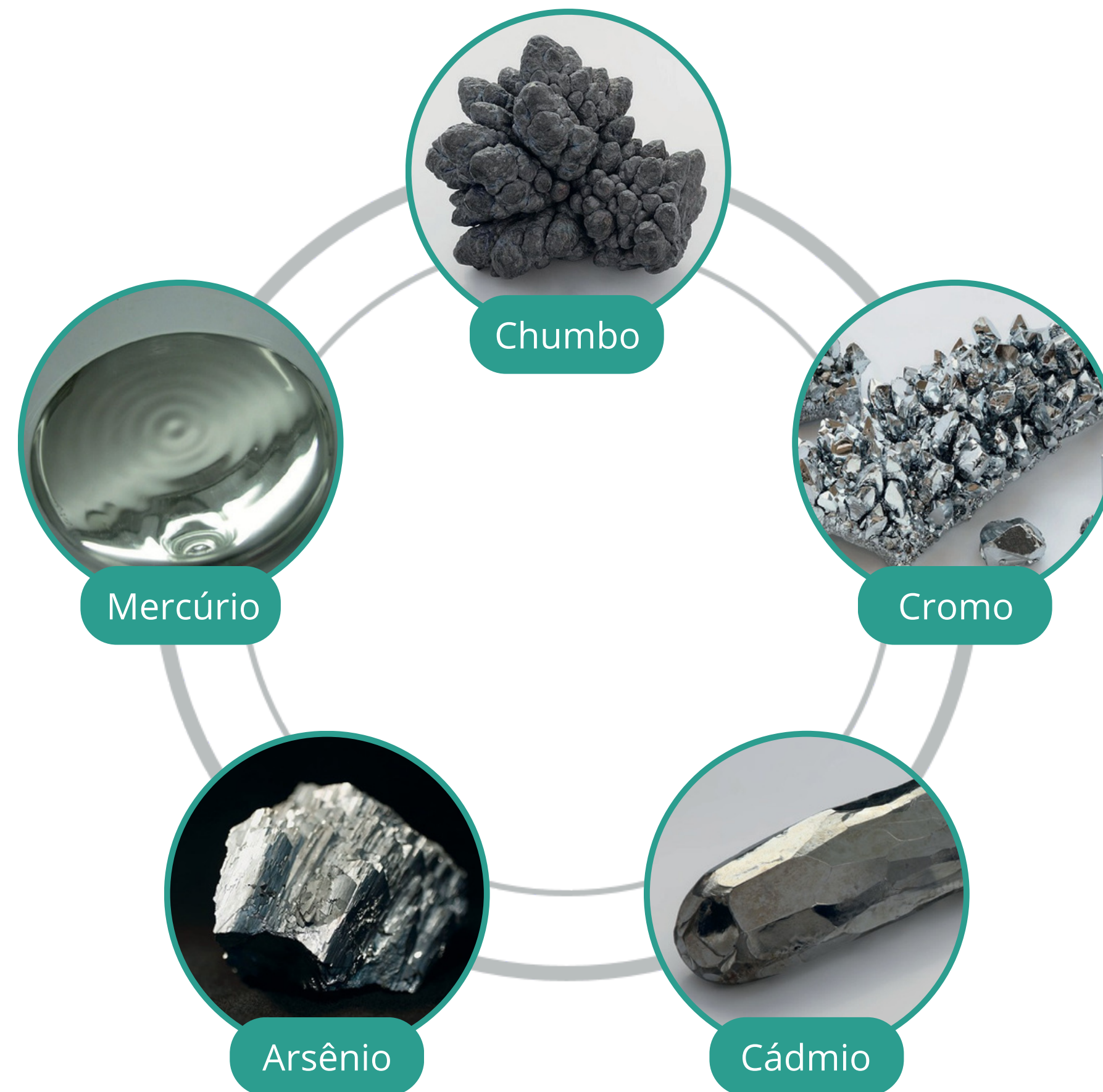




**Há 2 vezes mais
ouro em 1
tonelada de
computador do
que em 1 tonelada
de minério.**



ONDE ESTÃO OS METAIS?





Mercúrio



Lâmpada Florescente



Monitores/TVs LCD, Plasma



Chumbo



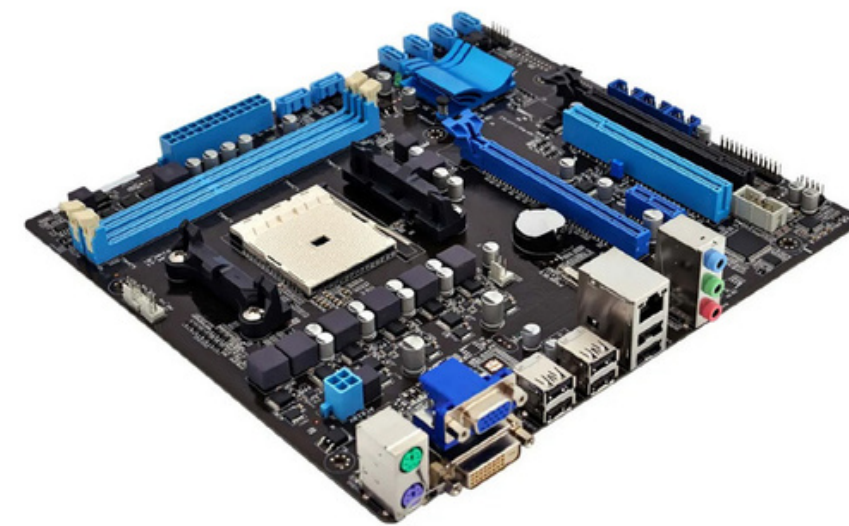
Solda



CRT



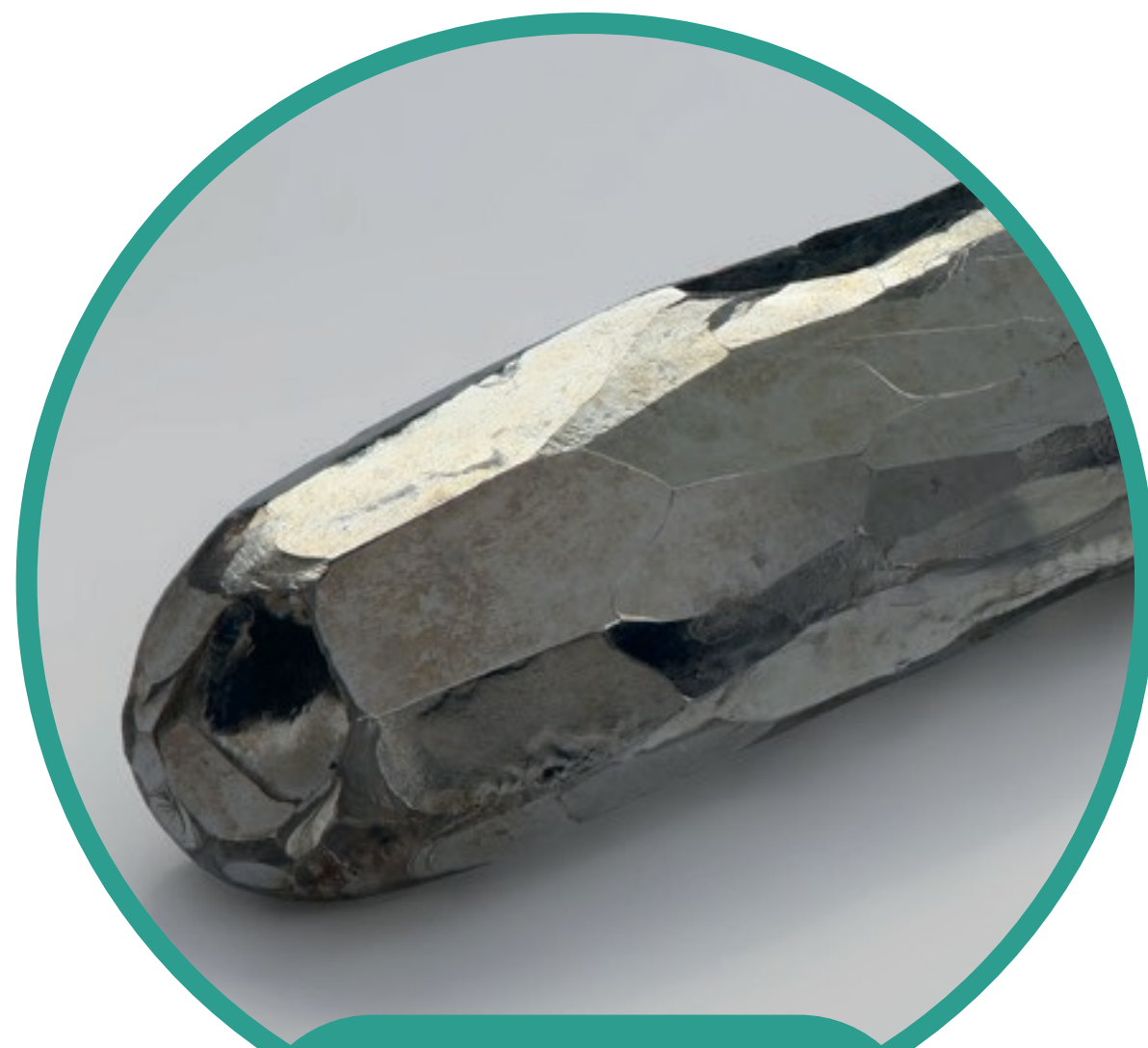
Cromo



Placa-mãe



Fita VHS



Cádmio



Baterias



CRT



Arsênio



**Há perigo em trabalhar
com metais pesados?**

Mercúrio

DEMÊNCIA

MORTE



Chumbo

CÉREBRO

SANGUE

OSSOS



TEM QUANTIDADE SEGURA?

Chumbo - NR7

0,30 mg

3.000 sachês

Mercúrio - OMS

0,05 mg

21.000 sachês



Cromo

LETAL

NECROSE

CÂNCER



Cádmio

OSSOS FRACOS

FUMANTES

ATAACA RINS E FÍGADO



Arsênio

CÂNCER DE PELE

NÃO CICATRIZA

MORTE



Baía de Minamata



Desastre de Minamata

https://www.youtube.com/watch?v=TiSpr62_GJ0



**E ISSO CONTAMINA O AMBIENTE?
VAMOS VER COMO FUNCIONA?**

E como nos contaminamos?

Contato com o pó

Contato com a água contaminada

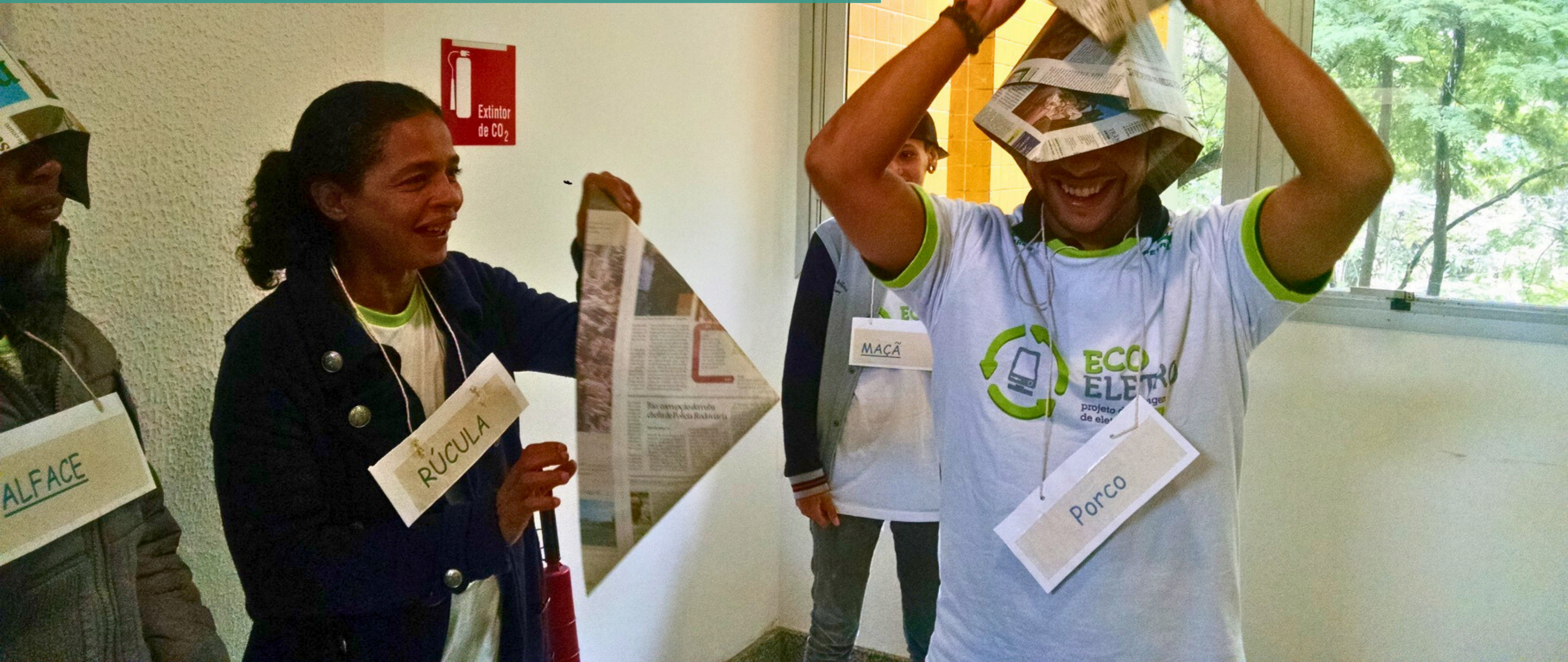
Aspirando esse pó



INTERVALO



Vamos brincar?



POR QUE CONTAMINA O AMBIENTE?

Porque tudo se move



UMA HORA VAI VOLTAR PRA VOCÊ.

<https://www.youtube.com/watch?v=FfbSxW3wPUQ>





Recicladores fecham o ciclo

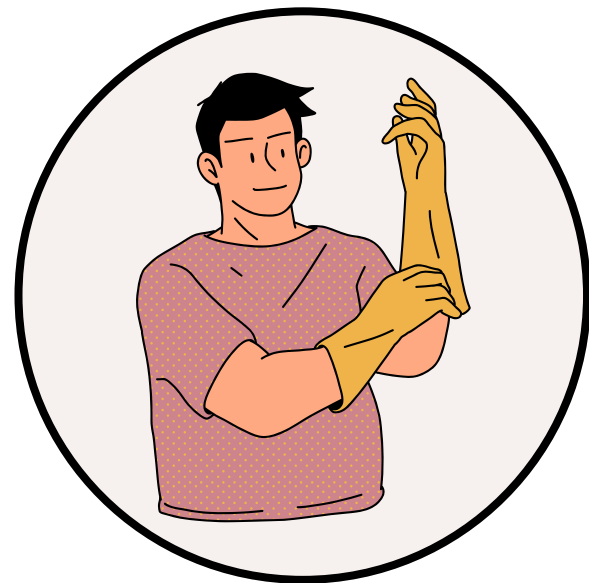


<https://www.youtube.com/watch?v=5sMOAWW6I0k>

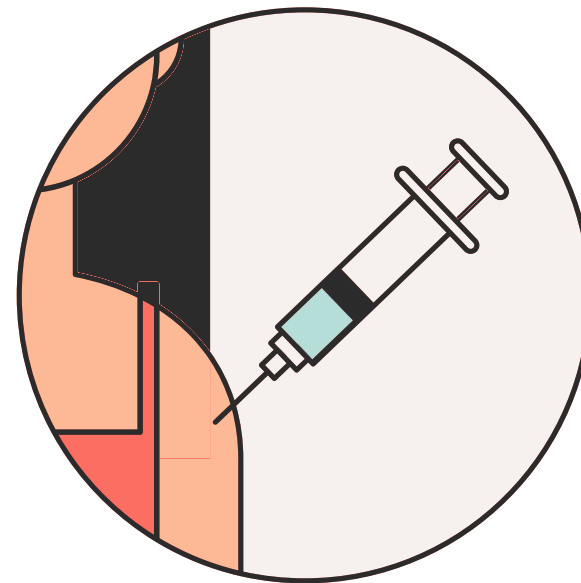
O QUE NÃO FAZER

O QUE FAZER?

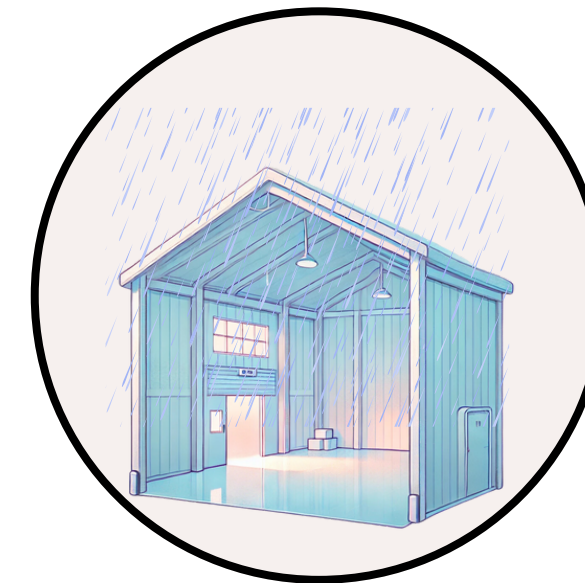
Uso de EPIs



Vacinas



Local adequado



Evitar arrastar
o material



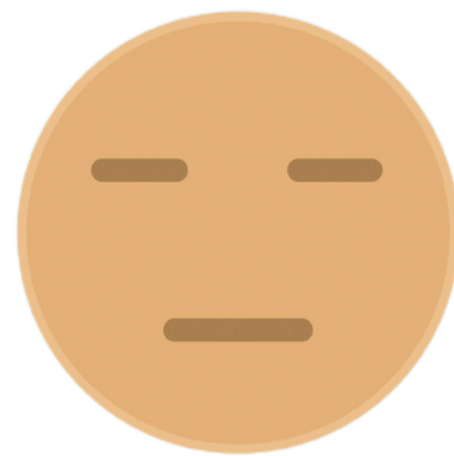
Local separado



Local limpo e
arrumado



Avaliação



Muito Obrigado!

Realização



Parceria



Apoiador Financeiro

FUNDO
SOCIOAMBIENTAL

